



检测报告

报告编号 SZEPD23031012302811

第 1 页 共 4 页

委托单位 深圳市深汕特别合作区华润电力有限公司

受检客户名称 深圳市深汕特别合作区华润电力有限公司

受检客户地址 广东省深圳市深汕特别合作区小漠镇

检测性质 委托检测

检测类别 厂界噪声

编制: 胡如霞

审核: 黄婧然

签发: 孙陆江

日期: 2023.3.20
深圳市中证安康检测技术有限公司

采样日期: 2023 年 03 月 06~07 日

检测日期: 2023 年 03 月 06~07 日



检测报告

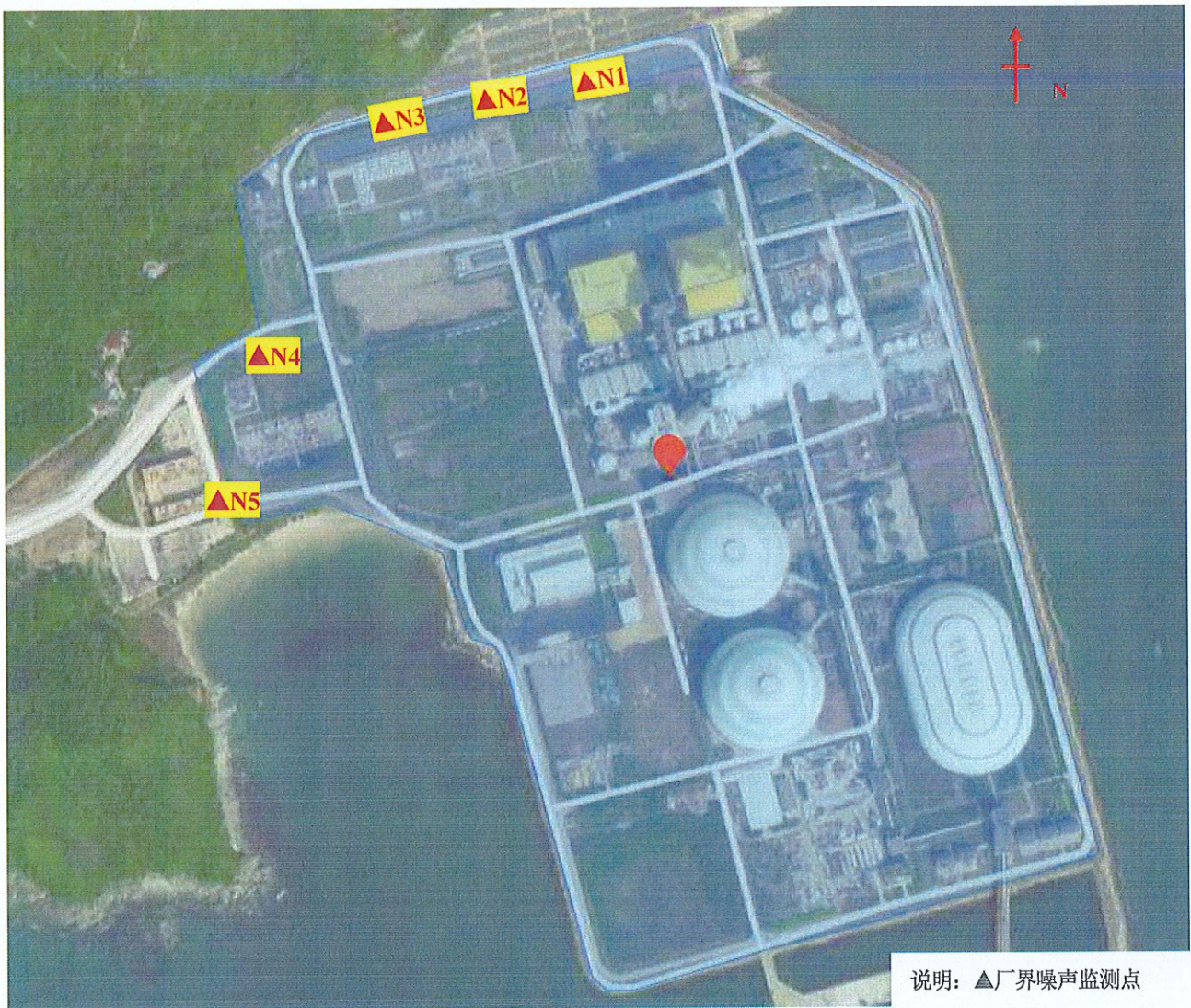
报告编号 SZEPA23031012302811

第 2 页 共 4 页

样品信息

| 检测类别 | 检测点 | 采样人 | 采样方式 | 样品状态 |
|------|---------|---------------|------|------|
| 厂界噪声 | 详见表 (1) | 张晓、何德兴 毛少慧 | 连续 | / |

附图



检测报告

报告编号 SZEPD23031012302811

第 3 页 共 4 页

检测结果:
(1) 厂界噪声

单位: dB(A)

| 测点 编号 | 检测点位置 | 检测结果 L_{eq} | | 主要声源 | |
|----------|-------------------|---------------------|----|------|-----------|
| | | 检测时间: 2023.03.06~07 | | 昼间 | 夜间 |
| | | 昼间 | 夜间 | | |
| N1 | 厂界噪声(北围墙高边坡上)外1米处 | 64 | 50 | 生产噪声 | 无明显 声源 |
| N2 | 厂界噪声(北围墙高边坡上)外1米处 | 63 | 51 | | |
| N3 | 厂界噪声(北围墙高边坡上)外1米处 | 64 | 51 | | |
| N4 | 厂界噪声(西围墙)1号门外1米处 | 63 | 52 | | |
| N5 | 厂界噪声(西围墙)1号门外1米处 | 63 | 54 | | |

| | | |
|--------------------------------------|-----|----------|
| 《工业企业厂界环境噪声排放标准》 GB 12348-2008 3类 | 昼 间 | 65 dB(A) |
| | 夜 间 | 55 dB(A) |

厂界噪声气象参数

| 检测点: 详见表(1) | | | | | | |
|---------------|------|----|----|----|----|-----|
| 检测日期 | 参数 | 结果 | 单位 | 参数 | 结果 | 单位 |
| 2023.03.06~07 | 天气情况 | 晴 | / | 风速 | 昼 | 3.2 |
| | | | | | 夜 | 3.3 |

仪器信息

| 名称 | 型号 | 实验室编号 |
|--------|---------|-------------|
| 多功能声级计 | AWA5688 | TTE20210032 |



检测报告

报告编号

SZEPD23031012302811

第 4 页 共 4 页

1. 本次检测的依据:

| 检测类别 | 检测项目 | 检测标准(方法)名称及编号(含年号) | 方法检出限 |
|------|------|-------------------------------|-------|
| 厂界噪声 | 厂界噪声 | 《工业企业厂界环境噪声排放标准》GB 12348-2008 | / |

2. 检测单位地址: 深圳市龙岗区园山街道保安社区坳背路 15 号第二栋 301。
3. 本报告无深圳市中证安康检测技术有限公司检验检测专用章、骑缝章和批准人签字无效。
4. 本报告不得涂改、增删。
5. 本报告只对采样/送检样品检测结果负责。
6. 本报告未经同意不得作为商业广告使用。
7. 未经深圳市中证安康检测技术有限公司书面批准, 不得部分复制检测报告。
8. 对本报告有疑义, 请在收到报告 10 天之内与本公司联系。
9. 除客户特别申明并支付样品管理费, 所有样品超过标准规定的时效期均不再做留样。
10. 委托检测结果及其对结果的判定结论只代表检测时状况, 报告中所附标准限值由客户提供。
11. 除客户特别申明并支付档案管理费, 本次检测的所有记录档案保存期限为六年。

报告结束